



**Bureau d'Architecture PAUL GZELLA sàrl**

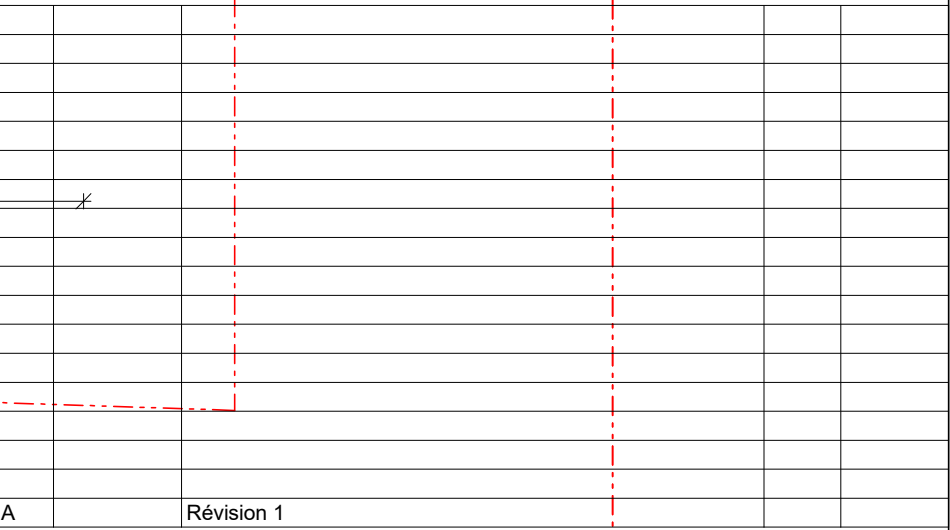
8, Val Saint André  
L-1128 Luxembourg

TEL: 263 00 162  
FAX: 263 00 165  
E-MAIL: [gzellap@pt.lu](mailto:gzellap@pt.lu)



Chantier N°:366	AP001
Sous-sol	Feuille: 02

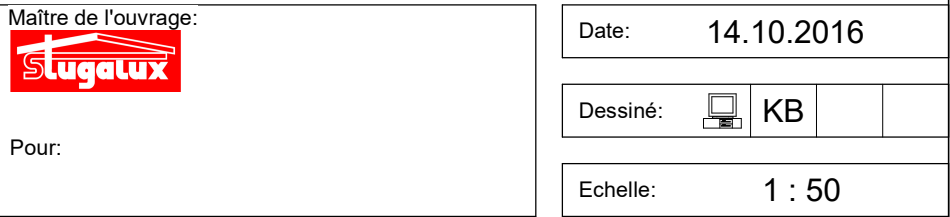
CHACUNE REVISION ANNULE ET REMPLACE LES PLANS PRECEDENTS  
 CE PLAN NE PEUT ETRE TRANSMIS A UN TIERS SANS L'AUTORISATION DE L'AUTEUR.  
 CE PLAN NE PEUT ETRE REPRODUIT, MEME PARTIELLEMENT, SANS TOUTE FORME QUE CE SOIT  
 (PHOTOCOPIE, DÉCALQUE, OU TOUT AUTRE PROCÉDÉ) SANS L'AUTORISATION ÉCRITE DE L'AUTEUR.  
 TOUTES LES COTES SONT A CONTRÔLER PAR L'ENTREPRISE. TOUTE DIFFÉRENCE EST A SIGNALER SANS  
 DÉLAI À L'ARCHITECTE.  
 POUR LES OUVRAGES STATIQUES, CONSULTEZ LES PLANS D'INGÉNIEURS



**Bureau d'Architecture PAUL GZELLA sàrl**

8, Val Saint André  
L-1128 Luxembourg

TEL: 263 00 162  
FAX: 263 00 165  
E-MAIL: [gzellap@pt.lu](mailto:gzellap@pt.lu)



Chantier N°:366	AP001
Rez-de-chaussée	Feuille: 03

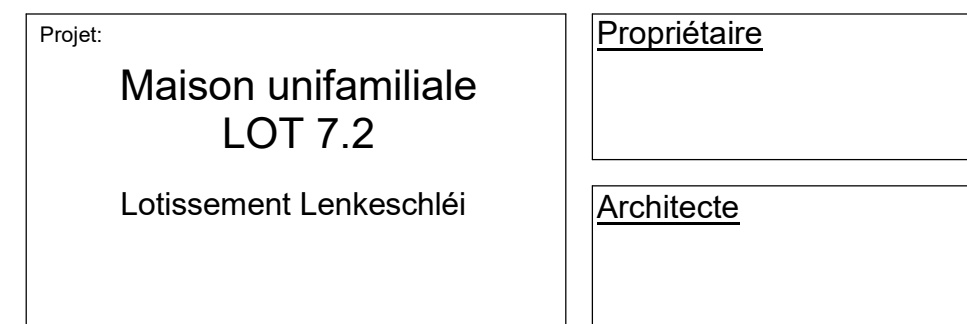

CHACUN REVISION ANNUALE ET REMPLACE LES PLANS PRECEDENTS  
Ce plan ne peut être transmis à un tiers sans l'autorisation de l'auteur.  
Ce plan ne peut être reproduit, même partiellement, sous toute forme que ce soit  
(photocopie, d'écran, ou tout autre procédé) sans l'autorisation écrite de l'auteur.  
TOUTES LES COTES SONT A CONTROLER PAR L'ENTREEPRISE, TOUTE DIFFERENCE EST A SIGNALER SANS  
DELAI A L'ARCHITECTE.  
POUR LES OUVRAGES STATIQUES, CONSULTEZ LES PLANS D'INGENIEURS



**Bureau d'Architecture PAUL GZELLA sàrl**

8, Val Saint André  
L-1128 Luxembourg

TEL: 263 00 162  
FAX: 263 00 165  
E-MAIL: [gzellap@pt.lu](mailto:gzellap@pt.lu)



CHAQUE REVISION ANNULE ET REMPLACE LES PLANS PRECEDENTS  
Ce plan ne peut être transmis à un tiers sans l'autorisation de l'auteur.  
Ce plan ne peut être reproduit, même partiellement, sous toute forme que ce soit  
(photocopie, décalque, ou tout autre procédé) sans l'autorisation écrite de l'auteur.  
TOUTES LES COTES SONT A CONTROLER PAR L'ENTREPRISE, TOUTE DIFFERENCE EST A SIGNALER SANS  
DELAÏ A L'ARCHITECTE.  
POUR LES OUVRAGES STATIQUES, CONSULTEZ LES PLANS D'INGENIEURS

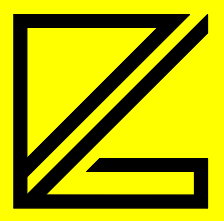
CHACQUE REVISION ANNULE ET REMPLACE LES PLANS PRECEDENTS  
Ce plan ne peut être transmis à un tiers sans l'autorisation de l'auteur.  
Ce plan ne peut être reproduit, même partiellement, sous toute forme que ce soit  
(photocopie, décalque, ou tout autre procédé) sans l'autorisation écrite de l'auteur.  
TOUTES LES COTES SONT A CONTROLER PAR L'ENTREPRISE, TOUTE DIFFERENCE EST A SIGNALER SANS  
DELAÏ A L'ARCHITECTE.  
POUR LES OUVRAGES STATIQUES, CONSULTEZ LES PLANS D'INGENIEURS



**Bureau d'Architecture PAUL GZELLA sàrl**

8, Val Saint André  
L-1128 Luxembourg

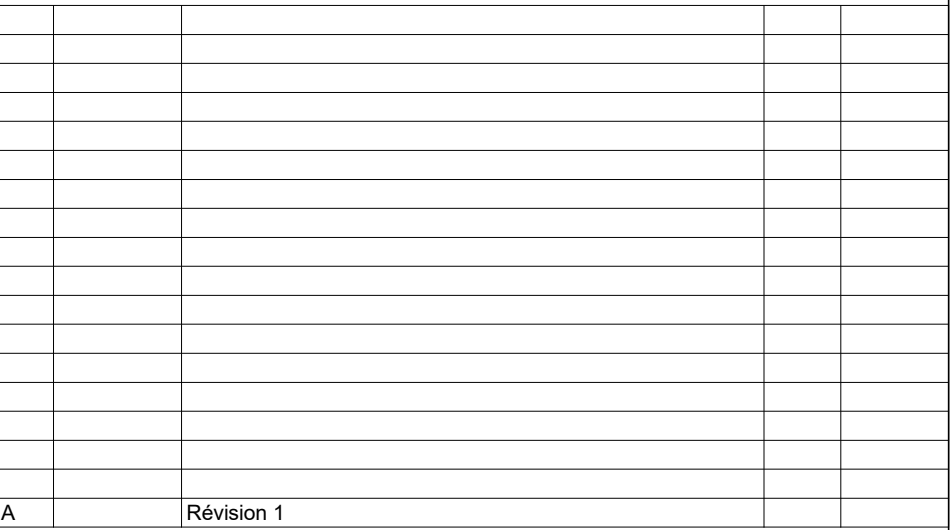
TEL: 263 00 162  
FAX: 263 00 165  
E-MAIL: [gzellap@pt.lu](mailto:gzellap@pt.lu)



Projet: <div>             Maison unifamiliale              LOT 7.2              Lotissement Lenkeschléi         </div>	<div> <u>Propriétaire</u>    </div> <div> <u>Architecte</u>    </div>
--	---

CHACUNE REVISION ANNULE ET REMPLACE LES PLANS PRECEDENTS  
 CE PLAN NE PEUT ETRE TRANSMIS A UN TIERS SANS L'AUTORISATION DE L'AUTEUR.  
 CE PLAN NE PEUT ETRE REPRODUIT, MEME PARTIELLEMENT, SANS TOUTE FORME QUE CE SOIT  
 (PHOTOCOPIE, D'ECRAN, OU TOUT AUTRE PROCEDURE) SANS L'AUTORISATION ECRITE DE L'AUTEUR.  
 TOUTES LES COTES SONT A CONTROLER PAR L'ENTREPRISE, TOUTE DIFFERENCE EST A SIGNALER SANS  
 DELAI A L'ARCHITECTE.  
 POUR LES OUVRAGES STATIQUES, CONSULTEZ LES PLANS D'INGENIEURS

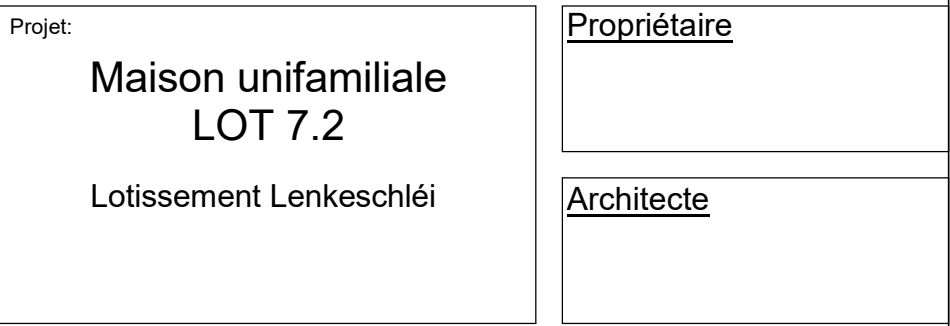





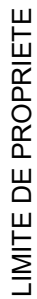
**Bureau d'Architecture PAUL GZELLA sàrl**

8, Val Saint André  
L-1128 Luxembourg

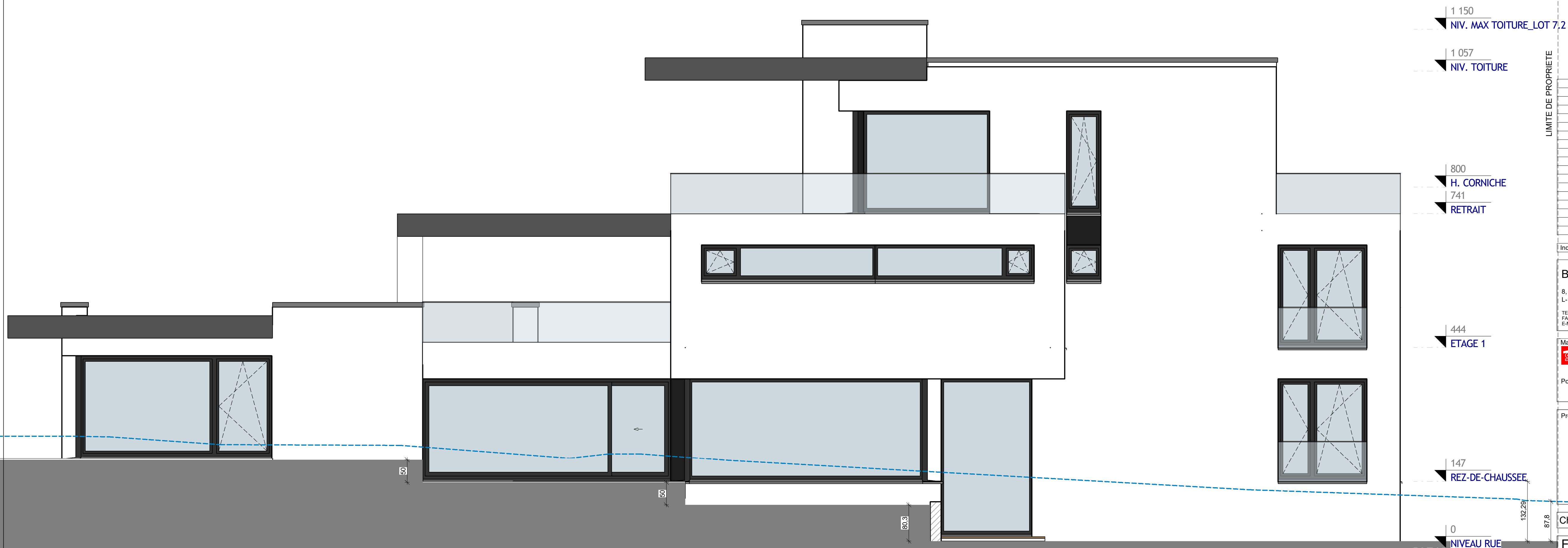
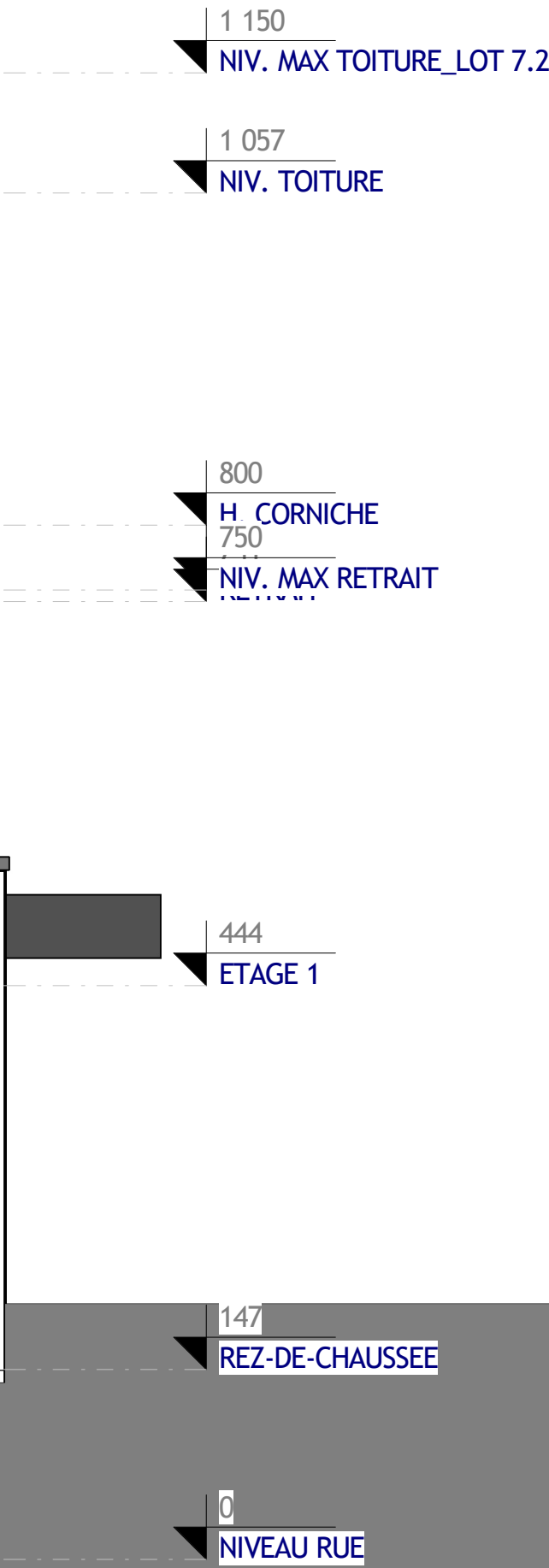
TEL: 263 00 162  
FAX: 263 00 165  
E-MAIL: [gzellap@pt.lu](mailto:gzellap@pt.lu)



CHACQUE REVISION ANNULE ET REMPLACE LES PLANS PRECEDENTS  
 Ce plan ne peut être transmis à un tiers sans l'autorisation de l'auteur.  
 Ce plan ne peut être reproduit, même partiellement, sous toute forme que ce soit  
 (photocopie, d'écrit, ou tout autre procédé) sans l'autorisation écrite de l'auteur.  
 TOUTES LES COTES SONT A CONTROLER PAR L'ENTREPRISE, TOUTE DIFFERENCE EST A SIGNALER SANS  
 DELAI A L'ARCHITECTE.  
 POUR LES OUVRAGES STATIQUES, CONSULTEZ LES PLANS D'INGENIEURS



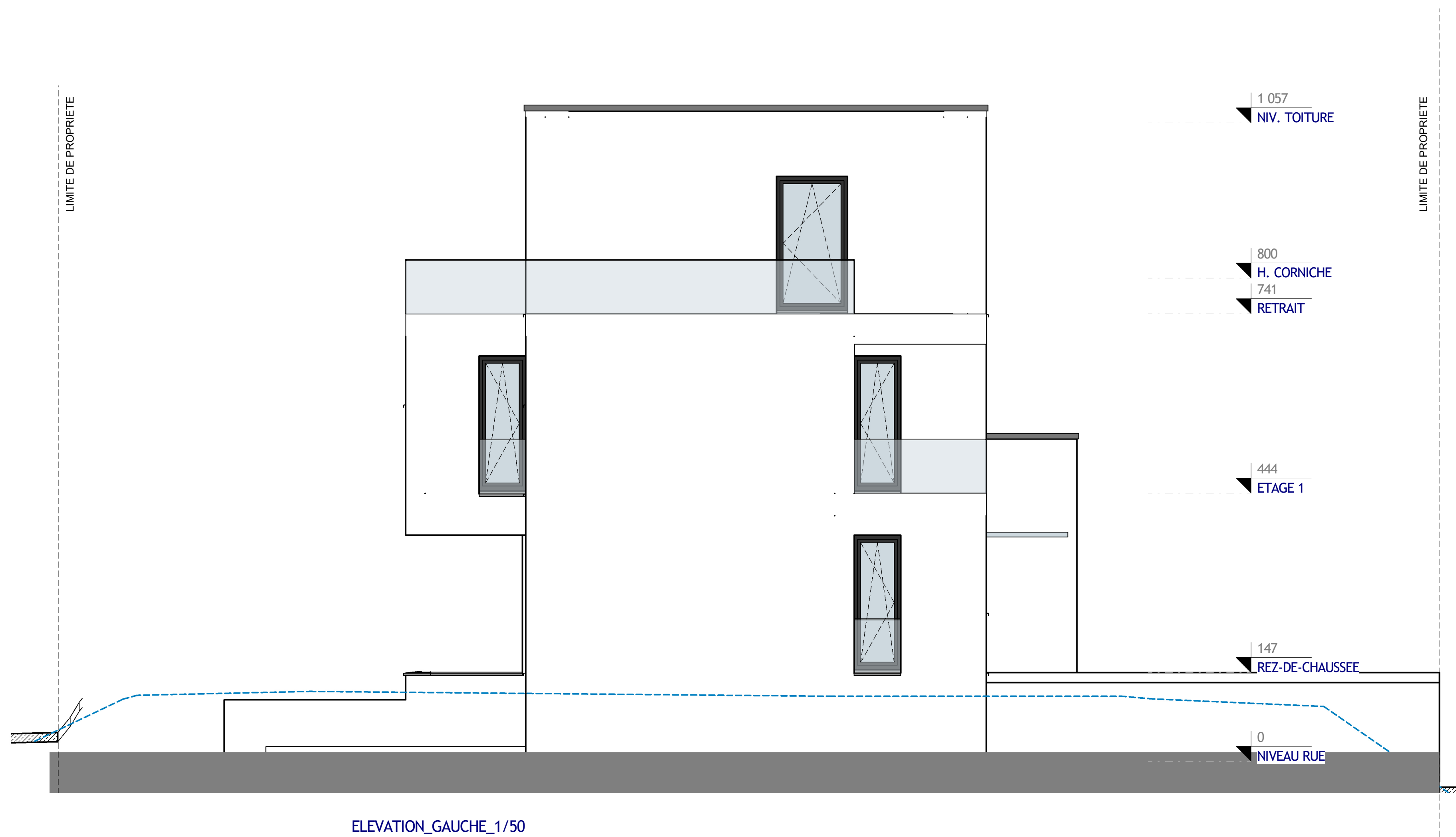
ELEVATION\_PRINC\_1/50



ELEVATION\_POST\_1/50

[illegible]

CHACUNE REVISION ANNULE ET REMPLACE LES PLANS PRECEDENTS  
 CE PLAN NE PEUT ETRE TRANSMIS A UN TIERS SANS L'AUTORISATION DE L'AUTEUR.  
 CE PLAN NE PEUT ETRE REPRODUIT, MEME PARTIELLEMENT, SANS TOUTE FORME QUE CE SOIT  
 (PHOTOCOPIE, DECALQUE, OU TOUT AUTRE PROCÉDÉ) SANS L'AUTORISATION ÉCRITE DE L'AUTEUR.  
 TOUTES LES COTES SONT A CONTROLER PAR L'ENTREPRISE, TOUTE DIFFERENCE EST A SIGNALER SANS  
 DELAI A L'ARCHITECTE.  
 POUR LES OUVRAGES STATIQUES, CONSULTEZ LES PLANS D'INGENIEURS

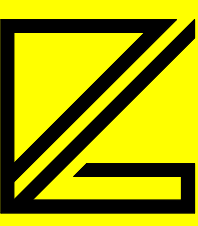
[illegible]

Ind.	Date:	Modifications:	Dess.	Phase
------	-------	----------------	-------	-------

Bureau d'Architecture PAUL GZELLA sàrl

8, Val Saint André  
L-1128 Luxembourg

TEL: 263 00 162  
FAX: 263 00 165  
E-MAIL: gzellap@pt.lu



Maître de l'ouvrage:



Pour:

Date: 14.10.2016

Dessiné:		KB	
----------	---	----	--

Echelle: 1 : 50

Projet:

Maison unifamiliale  
LOT 7.2

Lotissement Lenkeschléi

Propriétaire

Architecte

Chantier N°:366

AP001

Façades latér. gauche et droite

Feuille:	08
----------	----

CHACUNE DES VISIONS ANNULE ET REMPLACE LES PLANS PRECEDENTS  
Ce plan ne peut être transmis à un tiers sans l'autorisation de l'auteur.  
Ce plan ne peut être reproduit, même partiellement, sous toute forme que ce soit  
(photocopie, décalque, ou tout autre procédé) sans l'autorisation écrite de l'auteur.  
TOUTES LES COTES SONT A CONTROLER PAR L'ENTREPRISE, TOUTE DIFFERENCE EST A SIGNALER A L'ARCHITECTE.  
POUR LES OUVRAGES STATIQUES, CONSULTEZ LES PLANS D'INGENIEURS